



Le projet Phenomer incite les citoyens à signaler les eaux colorées, potentiellement liées à la prolifération de certaines micro-algues.

Les données issues de Phenomer permettent de cartographier les eaux colorées sur le long terme et ainsi de connaître leur durée, leur étendue, et de déterminer les zones géographiques les plus impactées. Phenomer pourrait également permettre l'observation de taxons non répertoriés auparavant sur une aire géographique donnée.

Objectif du programme: Mieux connaître la biodiversité des micro-algues capables de proliférer sur le territoire français.

A quel(s) enjeu(x) répond ce programme ?

Comme expliqué à la fin de ce document, le programme va répondre à des objectifs inscrits dans les documents stratégiques nationaux (SNB), régionaux (SRB) et de la façade méditerranéenne (PAMM). Quels sont-ils ?

SNB

- **Axe 3 :** Restaurer la biodiversité dégradée partout où c'est possible
- **Mesure 33 :** Mobiliser tous les citoyens, sensibiliser, informer et encourager les expériences de nature respectueuses de la biodiversité
- **Action 5 :** Encourager les expériences de connaissance et expériences de nature, notamment au travers des sciences participatives,
- **Axe 4 :** Réduire les pressions qui s'exercent sur la biodiversité
- **Mesure 36 :** Développer et valoriser la connaissance sur la biodiversité auprès de l'ensemble de la société.
- **Action 2 :** Conforter les réseaux de surveillance de la biodiversité

SRB

- **DEFI 2 :** Renforcer la résilience des écosystèmes et des territoires, dans un contexte de changement climatique
- **Action 2.8 :** Mettre en oeuvre une stratégie de suivi, de gestion et de lutte contre les espèces exotiques envahissantes (faune et flore) à l'échelle régionale

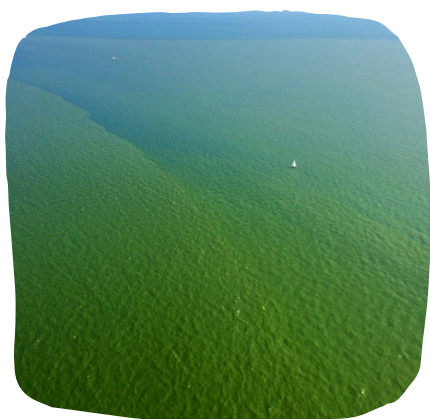
PAMM

- **SPP-MED01: Fédérer les réseaux d'observation** et de suivi des paysages littoraux et sous-marins, pour mieux accompagner les politiques stratégiques, et notamment anticiper, ménager et évaluer les **effets du changement climatique sur les territoires et les paysages.**

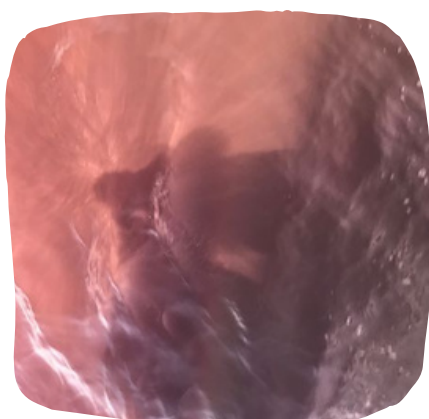
Identification du programme :



- *Qui est à initiative de ce programme ?* Ifremer
- *Qu'observe-t-on ?* La prolifération de microalgues/ eaux colorées
- *Où ?* Littoral
- *Qui est concerné ?* Usagers de la mer et du littoral (habitants, professionnels, touristes, pratiquants de sports nautiques...)
- *Comment faire ?* Après une observation opportuniste, un protocole de prélèvement s'applique.
- *Qu'est ce qu'on renseigne ?* Site/GPS, date, photographie, et de manière facultative, l'étendue spatiale de l'eau colorée, la durée, l'intensité.



Bloom d'eau colorée verte en Baie de Bourgneuf
© Yves Le Médec



Eau rouge à *Mesodinium* spp.
© Minyvel Environnement



bioluminescence, phytoplancton ©

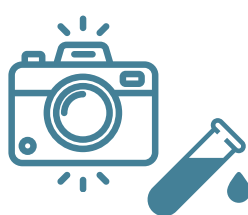
Comment ça marche ?

Je repère



Je remarque une apparence inhabituelle à la surface de l'eau de mer pouvant être due à une prolifération de microalgues marines (eaux colorées, mousse abondante, mortalité massive de poissons).

Je photographie



Je prends en photo de ce phénomène. Puis j'effectue un prélèvement en respectant les conditions de sécurité et en suivant le protocole.

Je partage



Je partage mes observations en ligne sur le site internet Phenomer : <https://www.phenomer.org/Participer/Je-communique-mon-observation> ou via l'application mobile. L'application indique les 3 relais locaux de proximité du lieu de prélèvement, sur le site web une carte permet de trouver le plus proche de mon domicile.

Restez connectés !



la page facebook : Phenomer



la carte d'observation : <https://www.phenomer.org/Participer/Resultats>



la rubrique actualité sur le site web : <https://www.phenomer.org/Actualites>